



Mahnungen via Crystal Reports (ab V6.4.903)

Mahnen => Mahnwesen => Optionen
Registerkarte „Optionen“

Ändern Sie die Druckvariante auf „Crystal Reports“.

Bitte beachten Sie, dass eine Änderung der Mahnoptionen nur möglich ist, wenn kein Mahnlauf vorhanden ist.

Mahnoptionen

Optionen | Mahnspesen | Belegarten | Email | Crystal Reports

Anzahl Mahnungen: 4

Druckvariante: Crystal Reports

Andruck Bezeichnung: ☐

Mahnstufenerhöhung nach Tagen

erstmalig: 3 | Mahnstufe 2: | Mahnstufe 3: | Mahnstufe 4: | Mahnstufe 5: |

Mahnstufen

erhöhen: ☒ | senken: ☐ | gleich: ☐

Mahnstufen

Kunden: ☒ | Positionen: ☐

Sortierung

Kontonummer: | keine: | keine: | keine:

Optionen

Intervall in Tagen: 14

Toleranzbetrag in: EUR: 1

Verzugszinsen ab Stufe: 2 | 360 T

Kontaktpersonen: |

Adresse ab Zeile: 2

Höhe des Footers: 7

Rundung: 0,01

Saldo berücksichtigen: ☒

Format Mahndatum: TT.MM.JJJJ

Vorgangsnummer: ☒ leer

Mailvariante: Microsoft Outlook

Faxvariante: Standarddruck

Mahntexte erfassen in: MS Word 8

Mahnstufen fällig stellen: ☐ ab Stufe: |

Abdruck Mahnstufe 0: ☐

Abdruck neg. Verzugszinsen: ☐



Mahnen => Mahnwesen => Optionen
Registerkarte „Crystal Reports“

Hier müssen Sie für die jeweilige Sprache den entsprechenden Reports hinterlegen.
Sie können den Pfad zu dem Report entweder manuell eintippen oder via Datei => Öffnen
(CTRL+O) entsprechend auswählen.

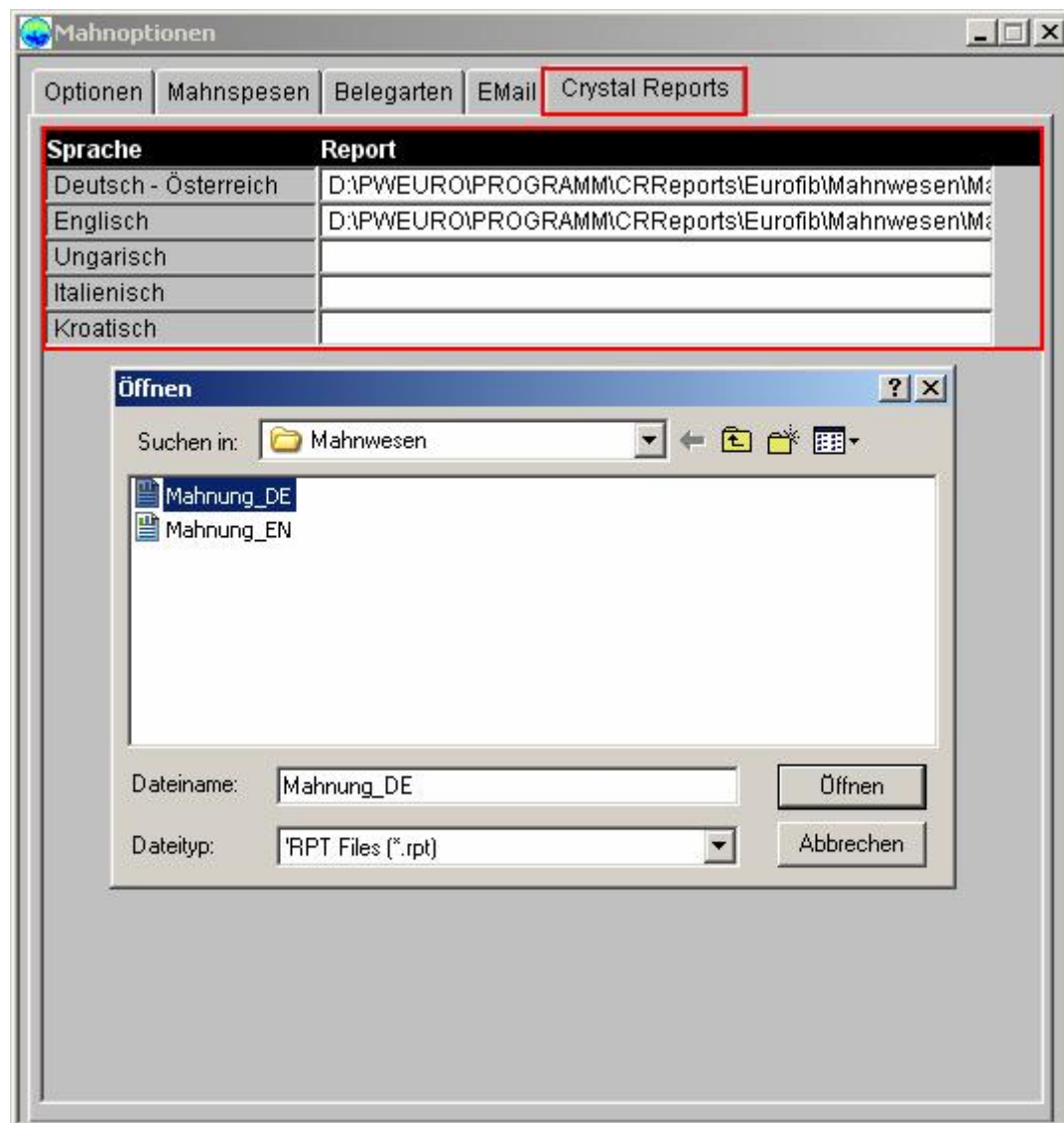
Die **Standardreports** finden Sie unter folgendem Pfad:
(bitte beachten Sie Ihren Pfad bzw. Ihre Verzeichnisstruktur!)

Beispielpfad Deutsch:

C:\Programme\PwEuro\Programm\CRReports\Eurofib\Mahnwesen\Mahnung_DE.rpt

Beispielpfad Englisch:

C:\Programme\PwEuro\Programm\CRReports\Eurofib\Mahnwesen\Mahnung_EN.rpt



Falls Sie ein individuelles Layout wünschen, wenden Sie sich bitte an unseren Support.



Mahnen => Mahnwesen => Texte

Nach der Umstellung auf Crystal Reports müssen Sie die Mahntexte erfassen.
Wählen Sie dazu in der Textart den gewünschten Text (zB. Mahnstufe 1) sowie die dazugehörige Sprache (zB. Deutsch) aus.

Danach klicken Sie auf „Bearbeiten“.

Texte RTF

Auswahl

Textart: Mahnstufe 1

Sprache: Deutsch - Österreich

Anlage: 08.01.2009 SUP

Änderung: 08.01.2009 SUP

Kontenplan: ☐

Mahnung

Sehr geehrte Damen und Herren!

Dies ist ein Beispieltext für Mahnstufe 1 in Crystal Reports.␣

Bearbeiten

In dem darauf folgenden Fenster können Sie den Text inkl. verschiedenster Formatierungsmöglichkeiten erfassen. Schließen Sie Ihre Eingabe mit einem Klick auf den Button „OK“.

Text

Arial 12

B I U K

0 1 2 3 4 5 6 7 8 9 10 11 12 13 14 15

Mahnung

Sehr geehrte Damen und Herren!

Dies ist ein Beispieltext für Mahnstufe 1 in Crystal Reports.␣

OK Abbrechen

Speichern Sie Ihre Eingaben mittels Klick auf die Diskette.
Führen Sie diese Schritte für alle Mahntexte durch.

Die dynamische Einbindung von Überschriften sowie Logos ist mit Crystal Reports nicht möglich, da diese fix in den RPT-Files eingebunden sind!